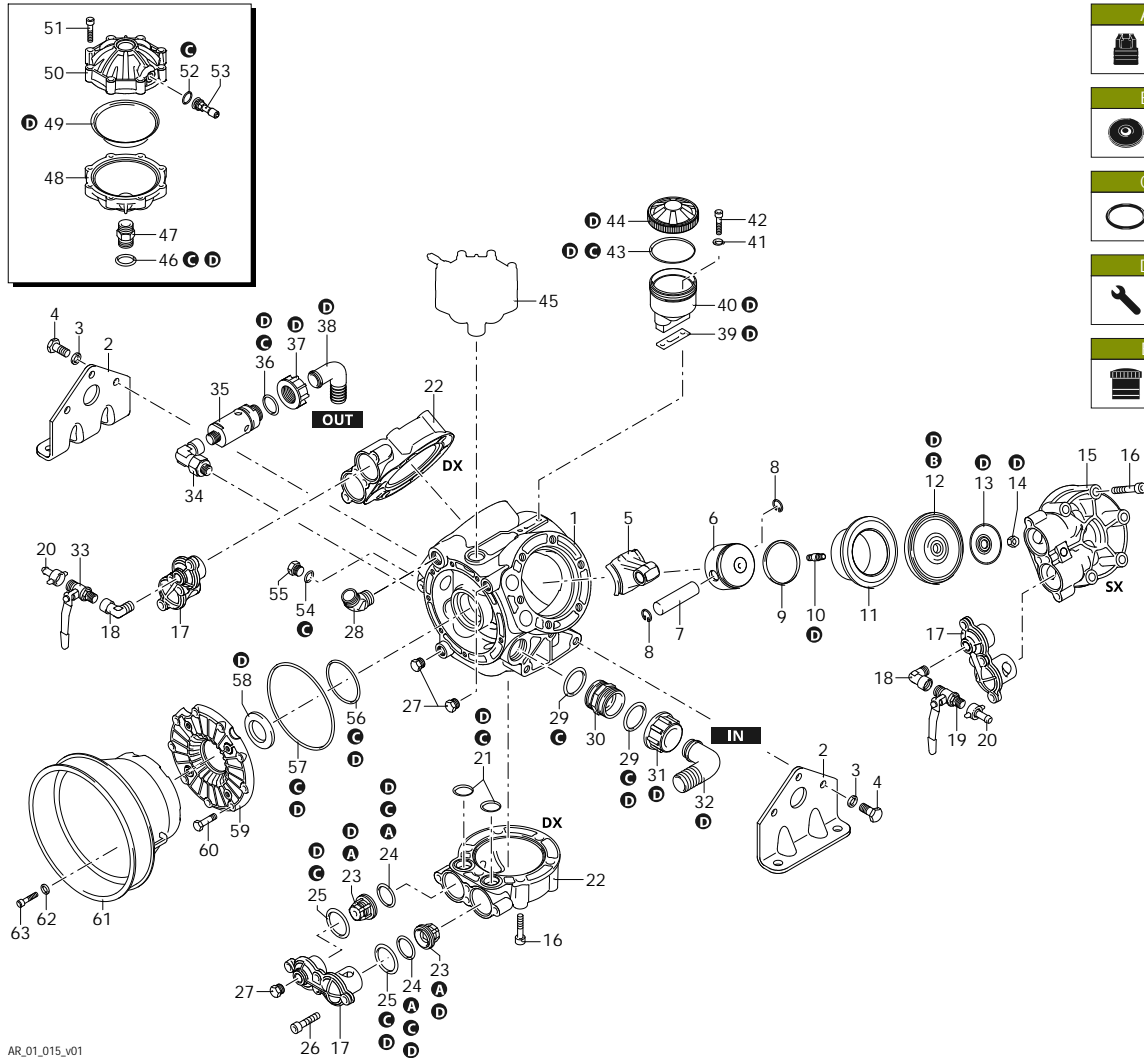


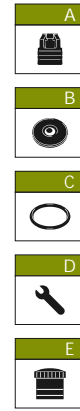


AR 1203

759 AR 1203 AP C/C - NBR



AR_01_015_v01



Cliente: AR
Codice Cliente:



SAE 30
1,600 Kg

Revisione: 1

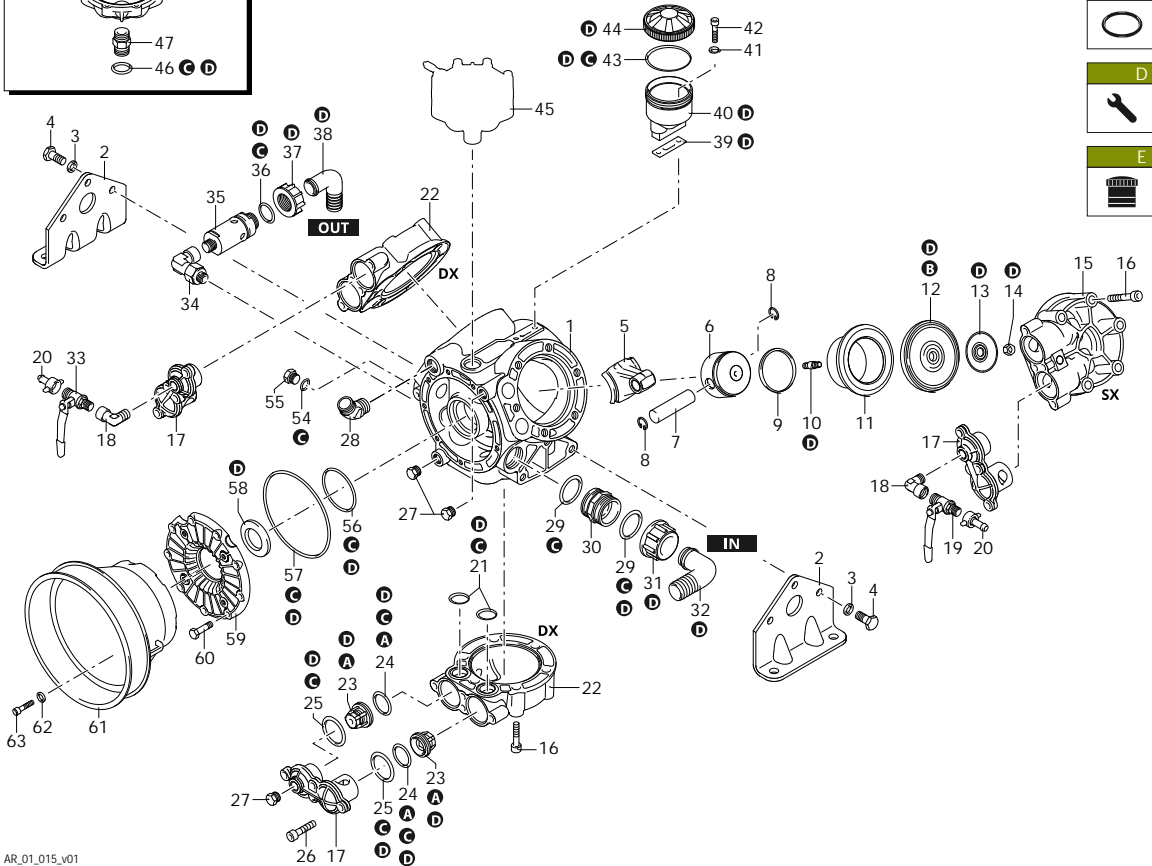
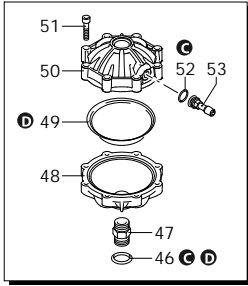
Data: 25/08/2023

Codice	Descrizione	Q	Note
1	2680010	Corpo pompa	1
2	2680100	Piede	2
3	250141	Rondella	6
4	540210	Vite	TCEI M12x25
5	2680090	Biella	bronzo
6	2240060	Pistone	Ø 72
7	260700	Spina	
8	160691	Anello	seeger Øi 18
9	260230	Segmento	
10	2240100	Perno	
11	2680080	Camicia	
12	550080	Membrana	NBR - Øe 115
13	580090	Piastra	
14	2240110	Dado	M10
15	2680031	Testa	sx
16	750070	Vite	TE M12x70
17	2680040	Coperchio	
18	900210	Raccordo	3/8" G (M-F)
19	130491	Rubinetto	3/8" G - 1/2" G (M-M)
20	110131	Girello	1/2" G
21	1520650	Guarnizione OR	Ø 29,82x2,62
22	2680030	Testa	dx
23	2689050	Valvola	
24	180240	Guarnizione OR	Ø 31,34x3,53
25	2680150	Guarnizione OR	Ø 42,52x2,62
26	540300	Vite	TCEI M10x30
27	130171	Tappo	3/8" G
28	851650	Curva	
29	250310	Guarnizione OR	Ø 36,14x2,62
30	540530	Raccordo	1" 1/4 G - 1" 3/4 G (M-M)
31	540540	Girello	1" 3/4 G
32	540550	Curva	Ø 40
33	130492	Rubinetto	3/8" G - 1/2" G (M-M)
34	2680310	Raccordo	
35	1609002	Valvola sovrapressione	50 bar
36	880831	Guarnizione OR	Ø 15,54x2,62 Viton
37	550450	Girello	3/4" G
38	550460	Curva	Ø 18
39	750040	Guarnizione	
40	750030	Serbatoio	
41	380241	Rondella	
42	680350	Vite	TCEI M8x35
43	1040060	Guarnizione OR	Ø 72,69x2,62
44	750050	Tappo	rosso
45	1527	Camera aria	NBR
46	720030	Guarnizione OR	Ø 22,22x2,62
47	2240490	Raccordo	



AR 1203

759 AR 1203 AP C/C - NBR



AR_01_015_v01

Cliente: AR
Codice Cliente:



SAE 30
1,600 Kg

Revisione: 1

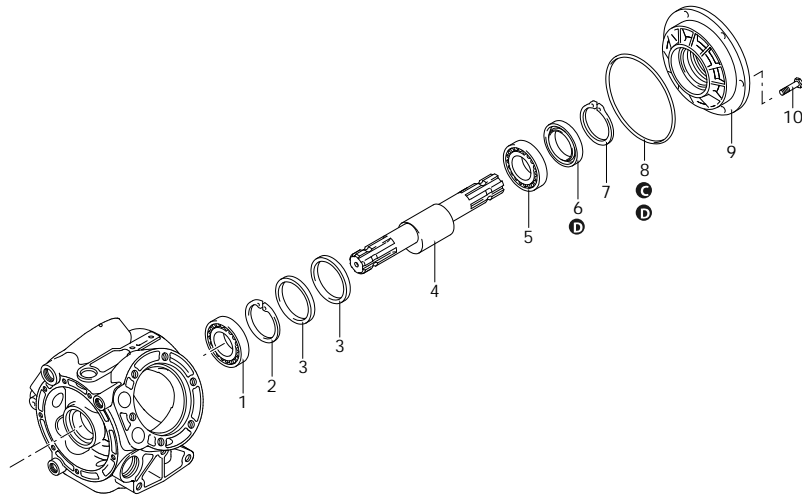
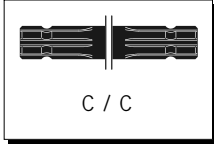
Data: 25/08/2023

Codice	Descrizione	Q	Note
48	2240481 Semicamera aria inferiore	1	Loxéal 83-21
49	550190 Membrana NBR - Øe 110	1	
50	620234 Semicamera aria superiore	1	
51	380410 Vite TCEI M8x40	8	C=20Nm
52	650542 Guarnizione	1	Lubrificare con Olio Motore
53	180020 Valvola gonfiaggio	1	C=3Nm / Loxéal 55-14
54	180101 Guarnizione OR Ø 17,5x2	1	Lubrificare con Olio Motore
55	820361 Tappo 1/2" G ottone	1	
56	2240270 Guarnizione OR Ø 26,65x2,62	1	Lubrificare con Olio Motore
57	1400120 Guarnizione OR Ø 145,72x2,62	1	Lubrificare con Olio Motore
58	2680110 Anello tenuta	1	
59	2680050 Condotto aspirazione	1	
60	180370 Vite TCEI M8x25	9	C=20Nm
61	1500470 Protezione cardano ø 239 mm	1	
62	390311 Rondella	3	
63	850250 Vite TCEI M8x12	3	
A	42200 Kit Valvola	1	
B	2367 Kit Membrana NBR	1	
C	42201 Kit Guarnizione OR	1	
D	42202 Kit Pronto Intervento NBR	1	
E	47197 Kit Serbatoio	1	



AR 1203

759 AR 1203 AP C/C - NBR



Codice	Descrizione	Q	Note
1	230350 Cuscinetto	1	Montare con Pressa
2	230340 Anello	1	
3	2240540 Anello	2	
4	2680190 Albero	1	
5	230350 Cuscinetto	1	Montare con Pressa
6	2680120 Anello	1	Lubrificare con Grasso Minerale
7	161050 Anello	1	
8	1400120 Guarnizione OR	1	Lubrificare con Olio Motore
9	2680020 Flangia	1	
10	160670 Vite	6	C=40Nm
A	42200 Kit Valvola	1	
B	2367 Kit Membrana	1	NBR
C	42201 Kit Guarnizione OR	1	
D	42202 Kit Pronto Intervento	1	NBR

AR_03_028_v01

Cliente: AR
Codice Cliente:



SAE 30
1,600 Kg

Revisione: 1

Data: 25/08/2023